

# KESIAPSIAGAAN DALAM PENANGGULANGAN

# COVID-19

CORONAVIRUS DISEASE 2019



**DISKOMINFO  
KABUPATEN PATI**

Sumber : dr. H. EDI SULISTYONO, MM

**Pati, 04 Maret 2020**

# CORONA VIRUS



- **Coronavirus** adalah salah satu dari sejumlah [virus](#) yang menyebabkan penyakit pada mamalia dan burung.
- Pada manusia, virus menyebabkan [infeksi pernafasan](#), termasuk [flu biasa](#) , yang biasanya ringan, meskipun bentuk yang lebih jarang seperti [SARS](#), [MERS](#) dan [COVID-19](#) dapat **mematikan**.

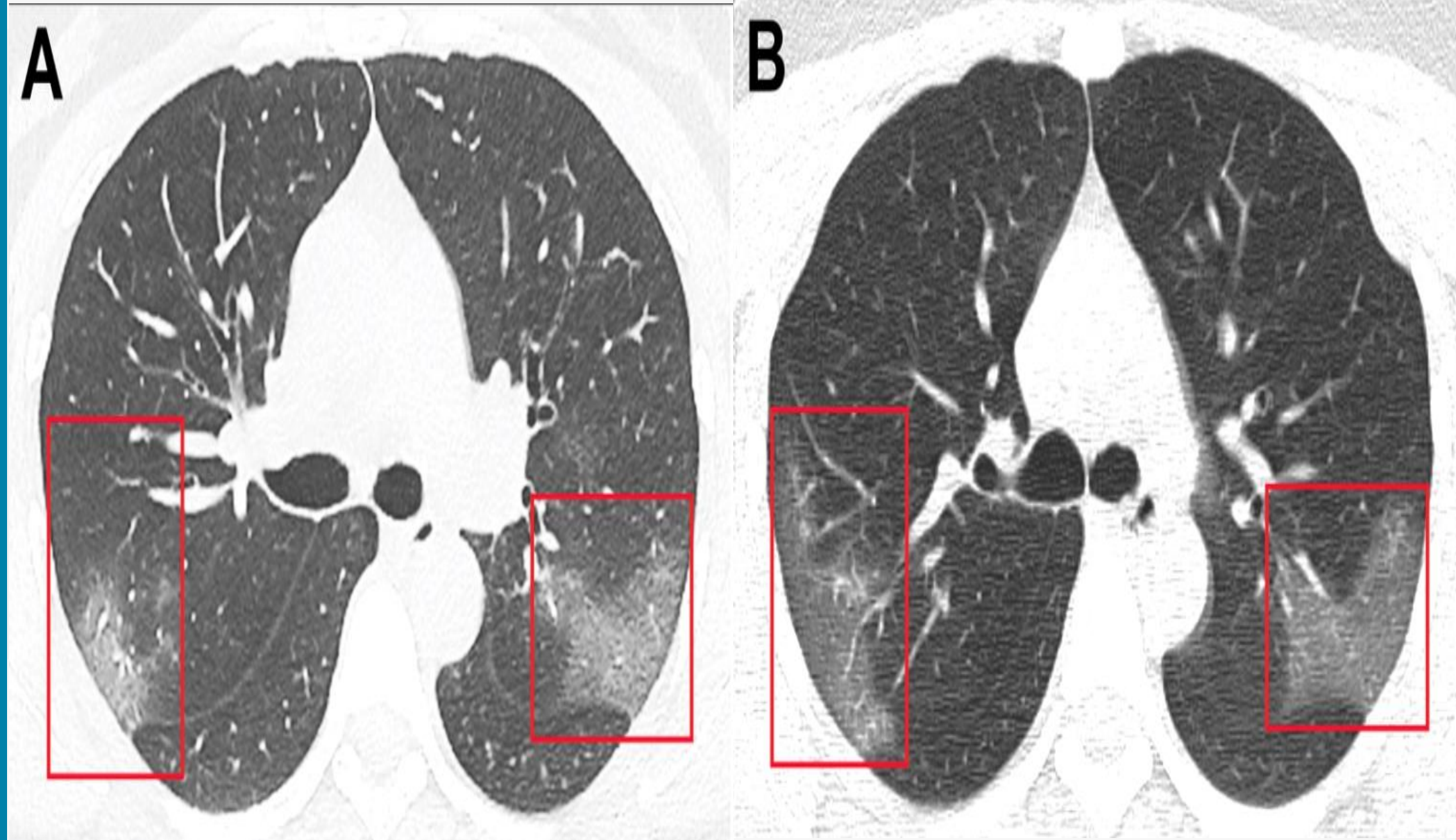
# CORONA VIRUS pada MANUSIA

- Virus corona diyakini penyebab dari semua pilek dengan gejala-gejala utama, seperti demam dan sakit tenggorokan akibat pembengkakan kelenjar gondok, terutama di musim dingin dan awal musim semi pada orang dewasa dan anak-anak.
- Coronavirus dapat menyebabkan *pneumonia berat*
- Coronavirus manusia yang dipublikasikan banyak ditemukan pada tahun 2003

- Tujuh jenis virus korona manusia diketahui :
  1. Human coronavirus 229E (**HCoV-229E**)
  2. Human coronavirus OC43 (**HCoV-OC43**)
  3. Coronavirus terkait sindrom pernafasan akut yang parah (**SARS-CoV**) (8.000 terinfeksi, 10% meninggal)
  4. Human coronavirus NL63 (HCoV-NL63, **New Haven coronavirus**)
  5. Human coronavirus HKU1
  6. Coronavirus terkait sindrom pernafasan Timur Tengah (**MERS-CoV**)/ novel coronavirus 2012 dan HCoV-EMC (2.494 terinfeksi, 858 meninggal)
  7. Novel coronavirus (2019-nCoV/**COVID19**)/ Wuhan coronavirus

# GEJALA KLINIS

- DEMAM (90% kasus)
- LETIH, LEMAH, LESU dan BATUK KERING (80%),
- SESAK (20%),
- Distress pernapasan (15%)
- RONTGEN DADA memberikan gambaran adanya perubahan di kedua lapangan paru.
- *VITAL SIGN* umumnya stabil saat dalam perawatan.
- Pemeriksaan mikroskopis sediaan darah umumnya memberikan gambaran hitung sel darah putih yang rendah (**LEUKOPENIA** dan **LIMFOPENIA**).



# KRITERIA KASUS

	KASUS SUSPEK	KASUS DALAM PENGAWASAN
<b>GEJALA:</b>		
Demam / Riwayat demam	V	V
Batuk/ Pilek/ Nyeri tenggorokan	V	V
Pneumonia	V	
<b>FAKTOR RISIKO:</b>		
1. Riwayat ke China atau wilayah/negara yang terjangkit (sesuai dengan perkembangan penyakit)* dalam waktu 14 hari sebelum timbul gejala	V	V
2. Kontak erat dengan kasus konfirmasi COVID19	V	
3. Mengunjungi fasilitas kesehatan di negara dimana infeksi COVID19 terkait rumah sakit telah dilaporkan	V	
4. Kontak dengan hewan (jika hewan penular sudah teridentifikasi) di negara yang diketahui kasus COVID19 bersirkulasi pada hewan atau pada manusia akibat penularan hewan (zoonosis).	V	



# CARA PENULARAN

**DROPLET**

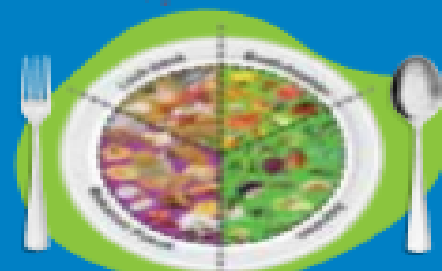
**KONTAK LANGSUNG**

**BENDA TERKONTAMINASI**

**Ada bukti penularan dari manusia ke manusia**

# JAGA DIRI dan KELUARGA Anda dari Virus Corona dengan **GERMAS** (Gerakan Masyarakat Hidup Sehat)

## Caranya:



- Makan dengan gizi yang seimbang



- Rajin olahraga dan istirahat cukup



- Cuci tangan pakai sabun



- Jaga kebersihan lingkungan



- Tidak merokok



- Gunakan masker bila batuk atau tutup mulut dengan lengan atas bagian dalam



- Minum air mineral 8 gelas/hari



- Makan makanan yang dimasak sempurna dan jangan makan daging dari hewan yang berpotensi menularkan



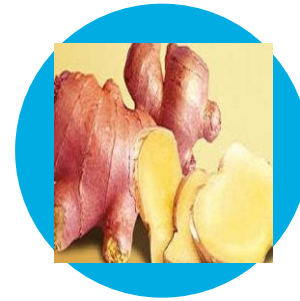
- Bila demam dan sesak nafas segera ke fasilitas kesehatan



- Jangan lupa berdoa

# STANDART PENCEGAHAN

**JAHE**



**KUNYIT**

**TEMU LAWAK**



**CENGKEH, KAYU  
MANIS, SEREH**

## **PENCEGAHAN**

MENINGKATKAN IMUNITAS TUBUH dapat dilakukan dengan mengonsumsi makanan sehat, sayur dan buah-buahan. Selain itu menurut Guru Besar Universitas Airlangga (Unair) Surabaya Prof **Dr Mangestuti Agil** mengajak masyarakat mengoptimalkan 'empon-empon'. Empon-empon yaitu rempah seperti kunyit dan jahe.